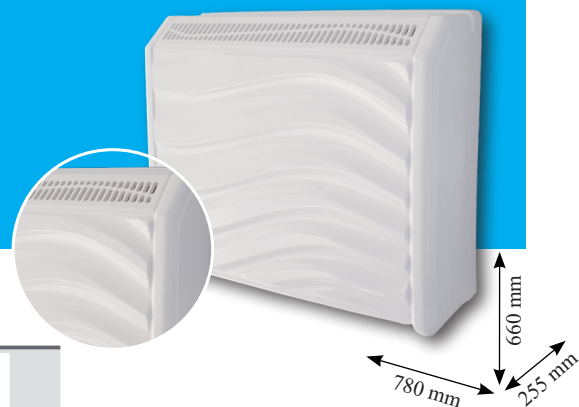


36 l
30 m²

DRY 300 WAVE

Burkolat	Párátlanítási teljesítmény (30°C/60% RH - 35°C/95% RH)	Légáramlás
műanyag (akril)	36-63 l/24hrs	550 m ³ /hour



DRY 300W - 1. - 2. - 3. - 4. - 5. - 6. - 7. - 8.

Alapfelszereltség:

Párátlanító, fali konzol, használati útmutató, szerelési sablon, rögzítőcsavarok, step inverter ventilátor,

micro COMPRESSOR+ ultra QUIET+ easy INSTALL+



1. Telepítés:

S standard - fali	0
M mobil állvány 4 kerékkel, fehér szín (RAL9010), 230 V EURO konnektor, 2 m	+
F fix padlóállvány, szín: fekete RAL9005, 230 V EURO konnektor, 2 m	+
P falon keresztüli BELTÉRI telepítés (üvegszál burkolat légcsonna elemekkel a falon keresztüli telepítéshez, levehető alumínium rácsok, cinkeztett fém csatornák, szigetelt)	+
T Premium falon keresztüli BELTÉRI telepítés (porbevonatú fém burkolat, fali csatornák, levehető rácsok, cinkeztett fém csatornák, szigetelt)	+
E falon keresztüli KÜLTÉRI telepítés (40mm falon keresztüli külső alumínium és gumi szigetelés, téli modul, csepptálca leolvasztás, -15°C)	+

2. Vezérlés:

S standard: beépített digitális érintőképernyős vezérlő WiFi-vel, + RS 485 (Modbus)	0
E vezeték nélküli rádiófrekvenciás higrosztát és termosztát DRY EASY 300 + beépített digitális érintőképernyős vezérlő WiFi-vel, + RS 485 (Modbus)	+
W6 vezetékes higrosztát EBERLE HYG6001 + beépített digitális érintőképernyős vezérlő	+
W7 vezetékes higrosztát - termosztát EBERLE HYG7001 + beépített digitális érintőképernyős vezérlő	+

3. Levegő hőmérséklet:

S standard: +9°C...+36°C	0
V +9°C...+42°C (magas hőmérséklet szett)	+
F +5°C...+35°C (alacsony hőmérséklet szett 4 -utas szelepes melegvizes leolvasztással)	+

4. Légfűtés:

S standard - LPHW fűtőbetét nélkül (alacsony nyomású forró víz)	0
H LPHW, 3,5 kW, szabályozás nélkül, érintkező külső termosztáthoz 230V/5A	+
V LPHW, 3,5 kW, szolenoid szeleppel (standard verzióban - külső érintkező 230V/5A) (DRY EASY 300-al - teljesen automatikus szabályozás + feszültségmentes kontaktus)	+
E 2 kW elektromos fűtőbetét	+

5. LPHW fűtőbetét csatlakozás:

S standard -LPHW fűtőbetét nélkül	0
B hátulról	0
R jobb oldalról	0
L bal oldalról	0

6. micro LIGHT+

S standard: medence biztonsági microLIGHT+ rendszer nélkül	0
L medence biztonsági microLIGHT+ rendszer	+

7. Légszűrés:

S standard: légszűrő nélkül	0
F Légszűrő (falra vagy mobil állványra telepített változat: 1-S/M opció)	+
C Légszűrő rács (falon keresztüli TTW telepítésnél: 1-P/E opció)	+

8. Friss levegő ellátás:

S standard: friss levegő ellátás nélkül	0
F adapter, Ø 100 mm, 50 mm hosszú, cinkeztett	+

